



海邻科

## 4G 模块 IMEI 序列号 查询说明

版本 V1.0

深圳市海邻科信息技术有限公司

公司总部：深圳市南山区科技园科技北二路 15 号特安洁净能源大厦办公楼 4 楼

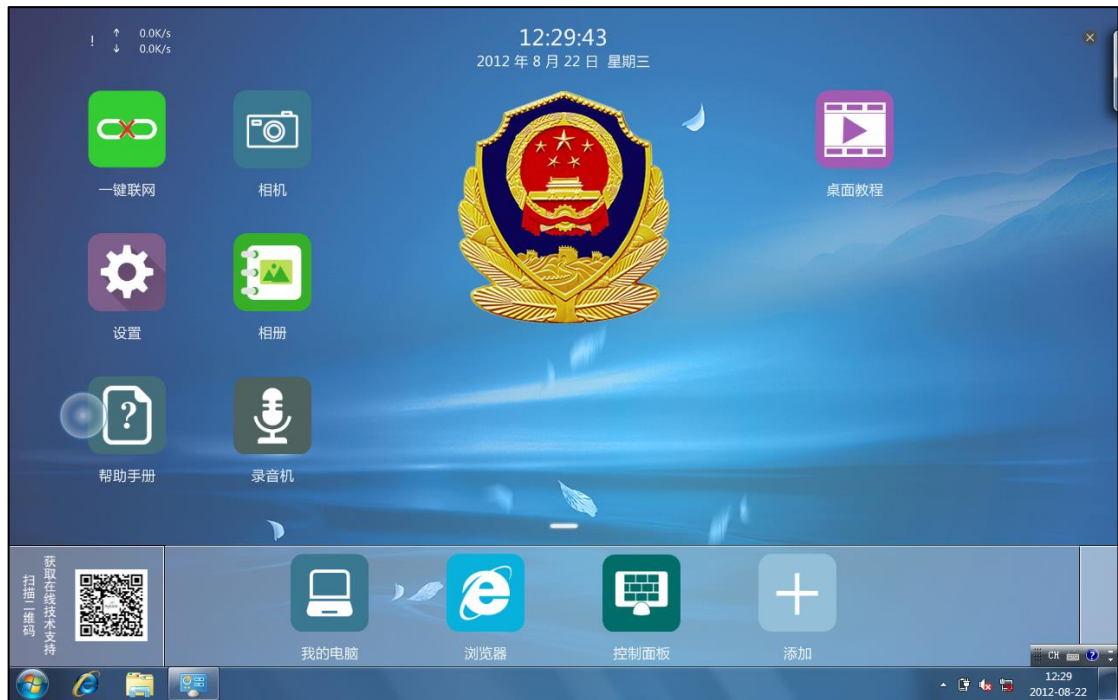
邮 编：518048

电 话：0755-86561789

官 网：[www.hylink.net.cn](http://www.hylink.net.cn)

# 1、设置

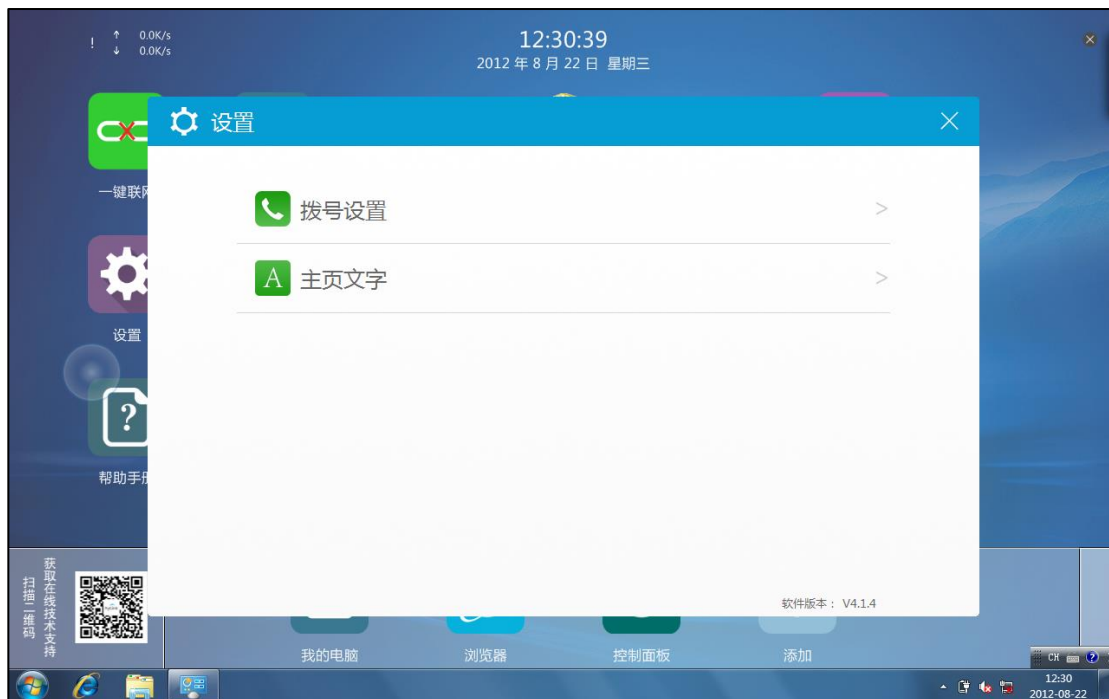
步骤一：点击桌面“设置”软件；



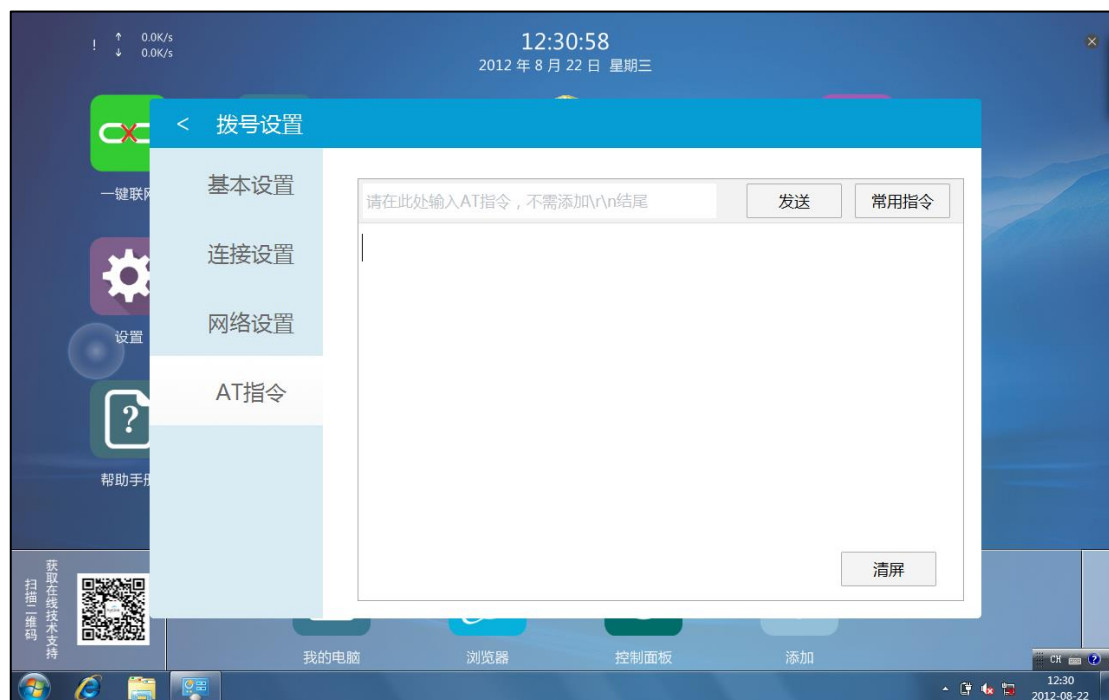
步骤二：对弹出窗口输入密码，密码为 X3 本机右下角的年月日，例如“120822”



步骤三：点击“拨号设置”



步骤四：选择“AT 指令”，通过 AT 指令查询 IMEI 的方式有两种：



第一种：在提示输入 AT 指令处填写 AT 或 AT+CGSN 或 AT+GSN，点击“发送”，下框即可查询 IMEI 信息，如下：



**注：**AT 指令能查询通信模块的制造商、型号、软件版本、国际移动设备标识 IMEI 序列号等内容

第二种：点击“常用指令”，在下拉的窗口中选择“通用模块信息”即可查询 IMEI 信息，如下：



**注：**华为 609 和 509 型号的 4G 模块无法利用本文所描述的方法查询 IMEI 信息；